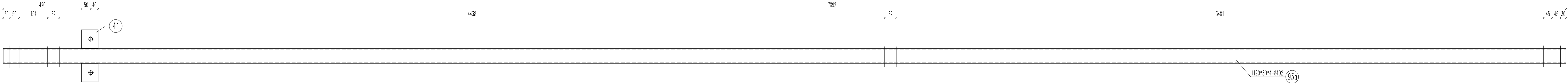
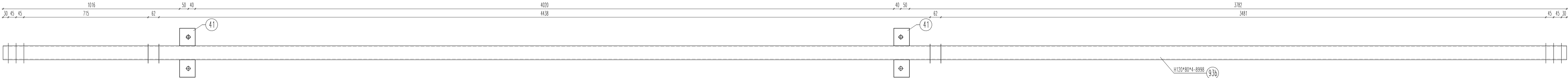


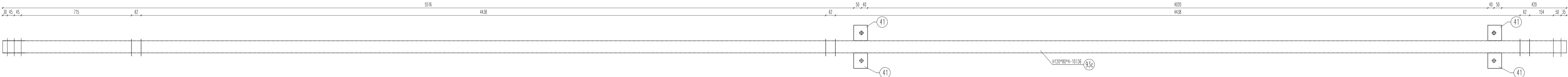
FORMAT 420*1139 - SKALA 1:10



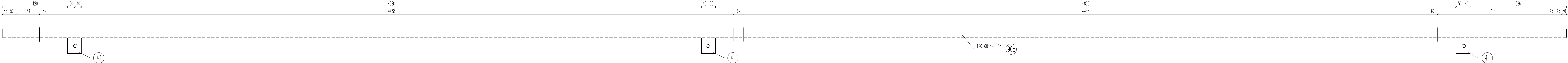
Rygiel ściany RD-2a
H120*80*4
w osi D - wyk. 1x



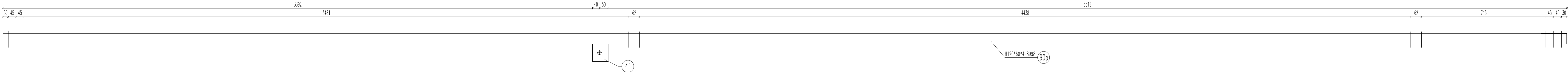
Rygiel ściany RD-2b
H120*80*4
w osi D - wyk. 1x



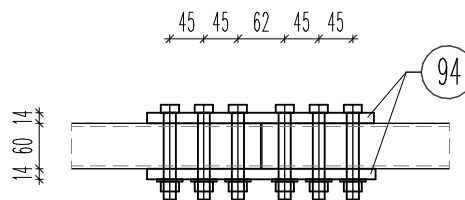
Rygiel ściany RD-2c
H120*80*4
w osi D - wyk. 1x



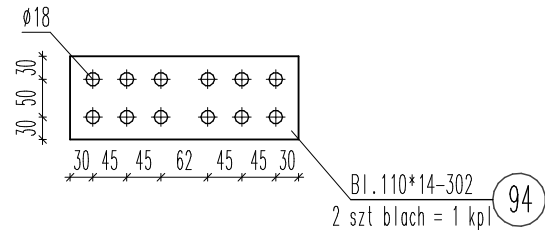
Rygiel ściany RD-3a
H120*60*4
w osi D - wyk. 1x



Rygiel ściany RD-3b
H120*60*4
w osi D - wyk. 1x



Łączenie rygli ściennych
wykonać - 9 kpl



PRZEDSIĘBIORSTWO PROJEKTOWO-BUDOWLANE "PRO-BUD" Wiesław KOWALSKI				
Obiekt :	WYMIANA KONSTRUKCJI STALOWEJ	Skala:		
Inwestor :	PLASTIMEX sp. z o.o.	1:10		
Adres obiektu :	Psary, ul. Powstańców 37	Nr rys.		
Tytuł rys. :	STĘŻENIA DACHU	10K		
Projektant :	Imię i Nazwisko inż. Wiesław Kowalski	Upr.bud. 12/93 4126/PWOK/12	Data: 03-2025	Podpis: